



产 品 规 格 书

TNS-G28128FGDSW-5W

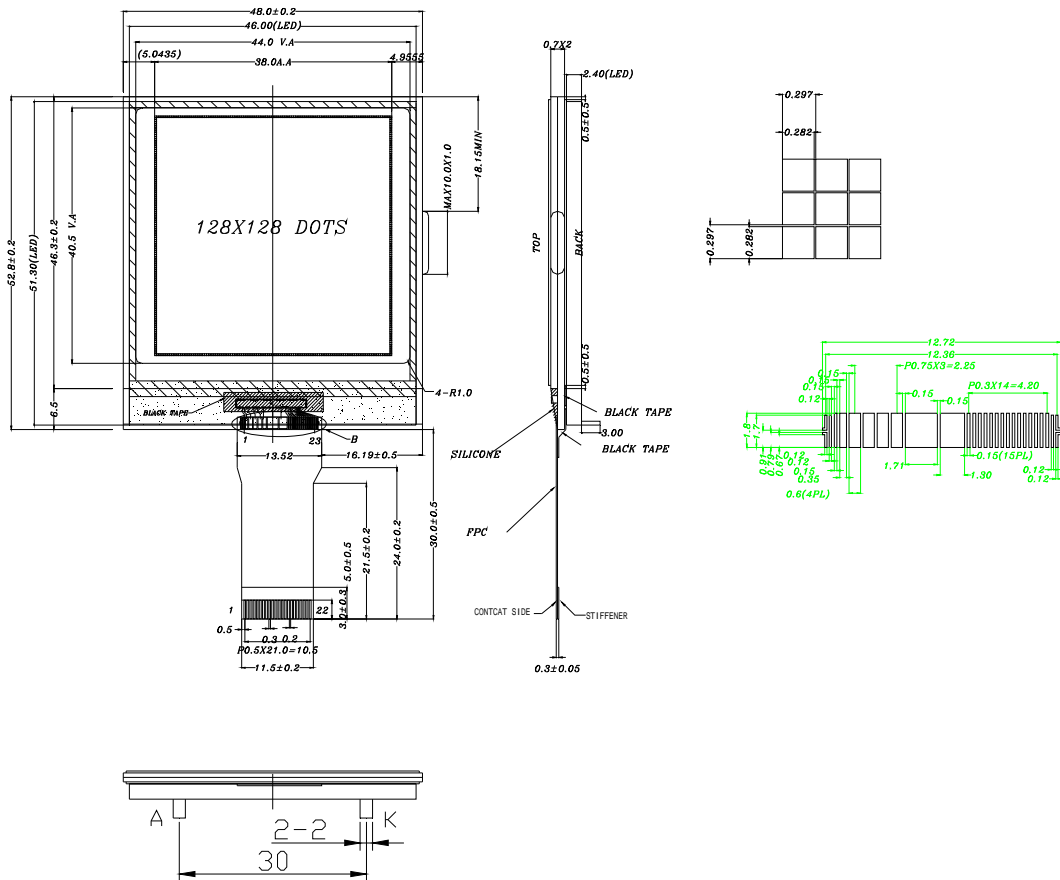
- n 物理参数
- n 外型尺寸图
- n 最大绝对额定值
- n 光电特性
- n 引脚连接



n 物理参数

项目	内容	单位
模块尺寸 (宽×高×厚度)	48.0(宽)X52.8(高)X2.85(最大厚度)	mm
液晶屏类型	FSTN	---
占空比	1/128	---
视角	6	O'clock
可视区域 (宽×高)	44.0(宽)X40.5(高)	mm
液晶屏点阵	128X128	dots
点尺寸 (宽×高)	0.282X0.282	mm
点间距 (宽×高)	0.297X0.297	mm
控制芯片	UC1610	PCS

n 外型尺寸图



PIN	DUKE
1	VLCD
2	VBO+
3	VB1+
4	VB1-
5	VBO
6	VDD
7	VSS
8	BM1
9	BMO
10	WR1
11	WRO
12	CD
13	CS0
14	RST
15	D7
16	D6
17	D5
18	D4
19	D3
20	D2
21	D1
22	D0



n 最大绝对额定值 (Ta = 25°C)

参数	符号	最小值	最大值	单位
逻辑电压	VDD	-0.3	4.0	V
LCD电压	VLCD	-0.3	18.0	V
输入电压	VI	-0.3	VDD+0.5	V
工作温度	TOP	-20	70	°C
贮藏温度	TST	-30	80	°C

n 光电特性

DC Characteristics (Ta=25°C)

项目	名称	条件	最小值	类型	最大值	单位
逻辑电压	VDD-VSS	---	2.7	3.0	3.3	V
输入高电压	VIH	---	0.7VDD	---	VDD	V
输入低电压	VIL	---	VSS	---	0.15VDD	V
逻辑电流	IDD	VDD-VSS=3.0V	-	21.6	50	uA
推荐LCD驱动电压	VEE-VSS	Ta=25°C	-	12.0	-	V
LCD驱动电源电流	IEE	Ta=25°C	-	2.3	3.7	mA
LCD工作电压	Vop	-20°C	12.0	12.4	12.8	V
		25°C	11.6	12.0	12.4	V
		70°C	11.2	11.6	12.0	V
响应时间	Vr	25°C	-	192	-	ms
	Tf		-	90	-	ms
反差比	CR	25°C	-	20	-	-



n 引脚连接

引脚编号	名称	说明
1	VLCD	外接10M电阻并0.1uF电容（与VSS之间）
2	VB0+	外接2.2UF电容（与VB0-之间）
3	VB1+	外接2.2UF电容（与VB1-之间）
4	BM1	串并口选择端。
5	BM0	串口方式：“LL”：serial (S8)；“LH”：2-wire serial (I2C) 并口方式：“HL”：8080 方式；“HH”：6800方式
6	VB1-	外接2.2UF电容（与VB1+之间）
7	VB0-	外接2.2UF电容（与VB0+之间）
8	VDD	电源
9	VSS	地
10	WR1	写数据脚
11	WR0	写数据脚
12	CD	连接到低有效地址母线 CD=“H”为显示数据 CD=“L”为控制数据
13	CS0	片选 信号
14	/RES	复位信号;低电平有效
15-22	D7-D0	数据线7-0