



产 品 规 格 书

TNS-G19264BCDSW-4W

- 物理参数
- 外型尺寸图
- 最大绝对额定值
- 光电特性
- 引脚连接

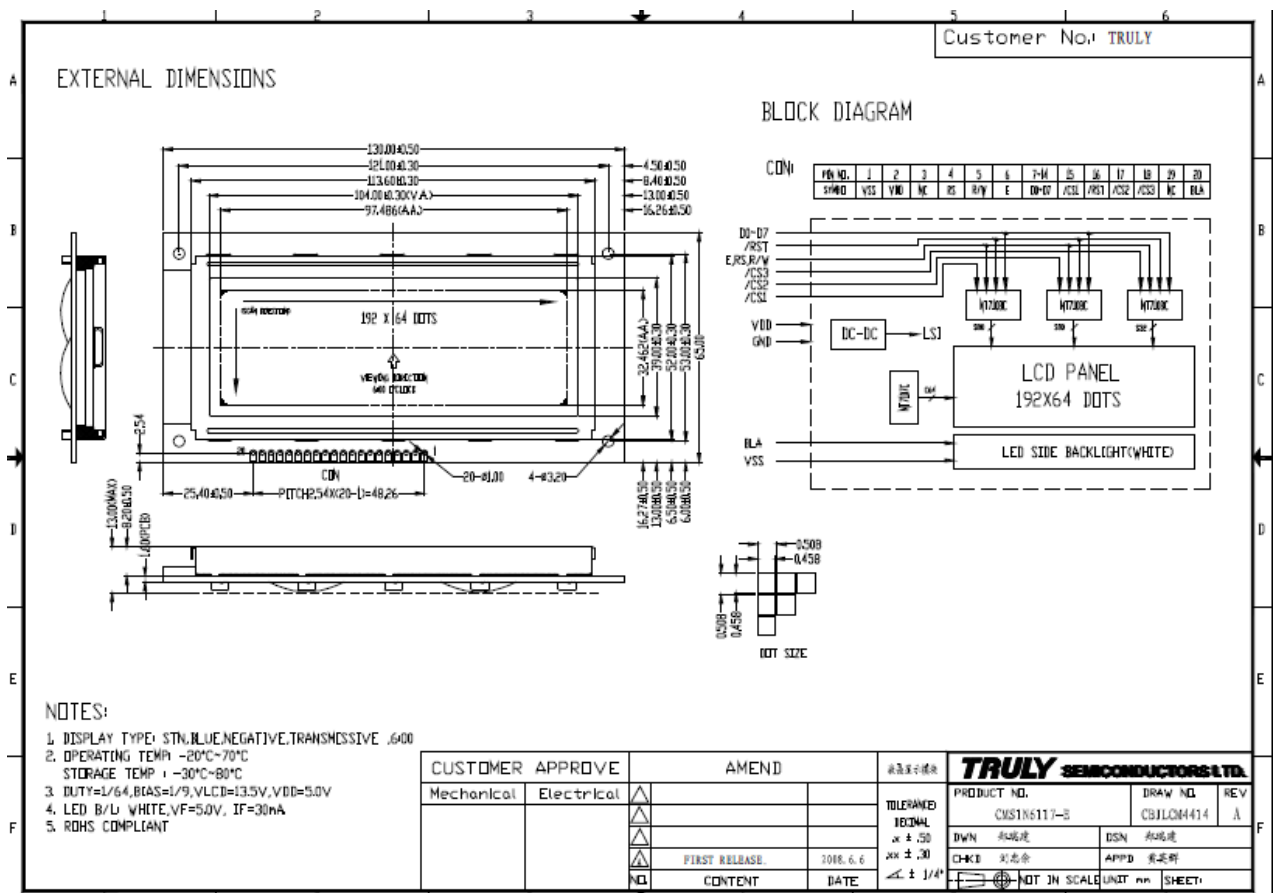
■ 物理参数

项目	内容	单位
----	----	----



模块尺寸 (宽×高×厚度)	130.0(宽)X65.0(高)X13.0(最大厚度)	mm
液晶屏类型	STN,BLUE,NEGATIVE,TRANSMISSIVE	---
占空比	1/64	---
视角	6 : 00	O'clock
可视区域 (宽×高)	104.0 (宽)X39.0(高)	mm
液晶屏点阵	192X64	dots
点尺寸 (宽×高)	0.458X0.458	mm
点间距 (宽×高)	0.508X0.508	mm

■ 外型尺寸图



■ 最大绝对额定值 (Ta = 25°C)

参数	符号	最小值	最大值	单位
逻辑电压	VDD	-0.3	7.0	V
LCD电压	V0	VEE-0.3	VDD+0.3	V
输入电压	VIN	-0.3	VDD+0.3	V
工作温度	TOP	-20	70	°C
贮藏温度	TST	-30	80	°C

■ 光电特性

DC Characteristics (Ta=25 °C)

项目	名称	条件	最小值	类型	最大值	单位
逻辑电压	VDD-VSS	---	4.9		5.1	V
逻辑电流	IDD	---	---	5.3	---	mA
输入高电平电压	VIN	---	0.7VDD		VDD	V
输入低电平电压	VIL	---	VSS	---	0.3VDD	V
输出高电平电压	VOH	IOH= -0.4 mA	VDD-0.4	---	---	V
输出低电平电压	VOL	IOL=0.4 mA	---	---	0.4	V

■ 引脚连接

引脚编号	名称	说明
1	VSS	地
2	VDD	电源
3	NC	不接
4	RS	选择寄存器信号端
5	R/W	写信号脚(8080方式)或读写脚(6800方式);接高电平(串行方式)
6	E	读信号脚(8080方式)或使能脚(6800方式);接高电平(串行方式)
7-14	DB0-DB7	数据线0-7
15	/CS1	片选信号;低电平有效
16	/RES	复位信号;低电平有效
17	/CS2	片选信号;低电平有效
18	/CS3	片选信号;低电平有效



北京振中致远显示技术有限公司

BEIJING ZHENZHONG ZHIYUAN DISP-TECH. CO.,LTD.

型号:

TNS-G19264BCDSW-4W

19	NC	不接
20	BLA	LED背光