



北京振中致远显示技术有限公司

BEIJING ZHENZHONG ZHIYUAN DISP-TECH. CO.,LTD.

型号:

TNS-G240160FGDSW-4N

产 品 规 格 书

TNS-G240160FGDSW-4N

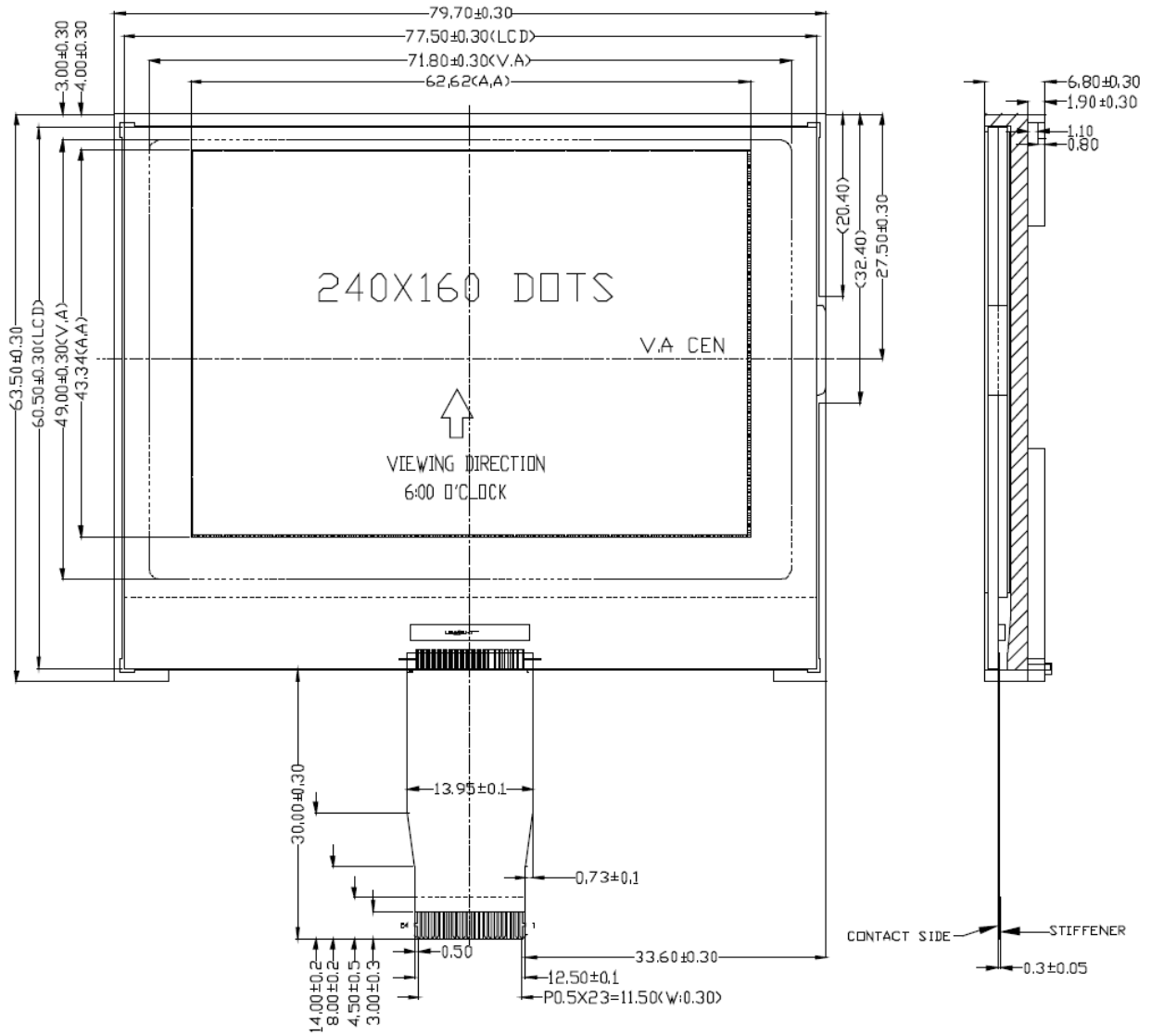
- 物理参数
- 外型尺寸图
- 最大绝对额定值
- 光电特性
- 引脚连接

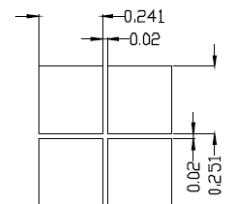
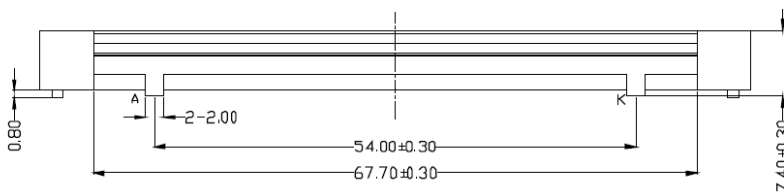
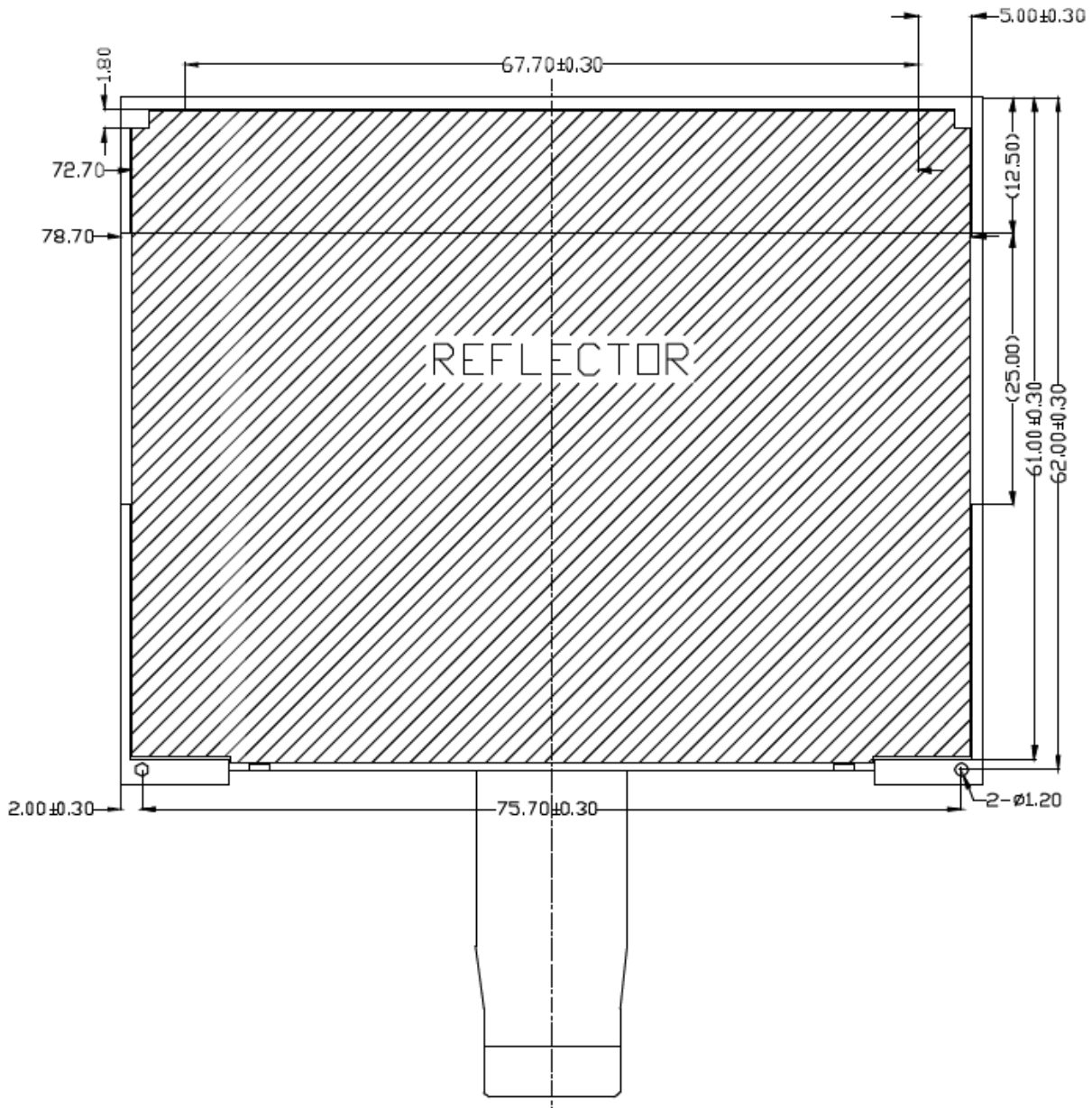
	北京振中致远显示技术有限公司	型号: TNS-G240160FGDSW-4N
	BEIJING ZHENZHONG ZHIYUAN DISP-TECH. CO.,LTD.	

■ 物理参数

项目	内容	单位
模块尺寸 (宽×高×厚度)	79.70(宽)X63.50(高)X6.80(最大厚度)	mm
液晶屏类型	FSTN	---
占空比	1/160	---
视角	6	O'clock
可视区域 (宽×高)	71.80(宽)X49.00(高)	mm
液晶屏点阵	240X160	dots
点尺寸 (宽×高)	0.241X0.251	mm
点间距 (宽×高)	0.261X0.271	mm

■ 外型尺寸图





■ 最大绝对额定值
(VSS = 0V)

(VSS =

参数	符号	最小值	最大值	单位
逻辑电压	Vdd	-0.3	4.0	V
LCD驱动电压	VLCD	-0.3	19.8	V

	北京振中致远显示技术有限公司	型号: TNS-G240160FGDSW-4N
	BEIJING ZHENZHONG ZHIYUAN DISP-TECH. CO.,LTD.	

输入电压	V _{IN}	-0.4	V _{dd} +0.5	V
工作温度	T _O	0	+50	°C
储存温度	T _s	-20	+70	°C

■ 光电特性

U (VSS = 0V)

项目	名称	条件	最小值	类型	最大值	单位
逻辑电压	VDD-VSS	----	2.9	3.0	3.1	V
输入电流	IDD	----	---	2.6	5.2	mA
LCD工作电压	VLCD	----	16.3	16.5	16.7	V
输入高电平电压	VIH	----	0.8VDD	---	---	V
输入低电平电压	VIL	----	---	---	0.2VDD	V
输出高电平电压	VOH	----	0.8VDD	---	---	V
输出低电平电压	VOL	----	---	---	0.2VDD	V

■ 引脚连接

引脚编号	名称	说明
1	VLCD	LCD高压提供端,需外接电容(VLCD和VSS之间)
2	VS+	LCD SEG驱动电压端,需外接电容(VS+和VS-之间)
3	VS-	
4	VB0-	外接电容端(VBx+和VBx-之间)
5	VB1-	
6	VB1+	
7	VB0+	
8	VDD	电源
9	VSS	地
10	NC(TST4)	不接
11	BM0	H:6800模式/8位; L:8080模式/8位
12	CS0	片选信号
13	CD	H:控制数据; L:显示数据

	北京振中致远显示技术有限公司	型号： TNS-G240160FGDSW-4N
	BEIJING ZHENZHONG ZHIYUAN DISP-TECH. CO.,LTD.	

14	WR1	写信号脚(8080方式)或读写脚(6800方式)
15	WR0	
16	RST	复位信号
17-24	D0-D7	数据线0-7